

## Mednarodni projekt Arheološke e-Krajine Podonavja

### (Danube's Archaeological eLandscapes)

#### Povečevanje prepoznavnosti arheološke dediščine

Zavod za varstvo kulturne dediščine Slovenije je z julijem 2020 pričel izvajati projekt Arheološke e-Krajine Podonavja (*Danube's Archaeological eLandscapes*). V projektu pod vodstvom Univerzalnega muzeja Joanneum iz Gradca sodeluje 23 partnerjev iz 10 evropskih držav, ki jih družijo porečje Donave. Glavni cilj 30-mesečnega projekta je povečanje prepoznavnosti arheološke dediščine z uporabo sodobnih digitalnih tehnologij navidezne resničnosti (*virtual reality – VR*) in obogatene resničnosti (*augmented reality – AR*).

Bogata in raznolika arheološka dediščina Podonavja je rezultat tisočletij razvoja naše družbe in je nosilec neprecenljivih informacij o naši preteklosti. To pa je tudi razlog, da nosi izjemen turistični potencial, ki pa je bil doslej zelo slabo izkoriščen. S projektom Arheološke e-Krajine Podonavja (*Danube's Archaeological eLandscapes*) želimo tudi s pomočjo novih tehnologij in inovativnih pristopov to dediščino narediti bolj prepoznavno ter jo predstaviti širši javnosti kot atraktivno vsebino, vredno, da jo bolje spoznajo.

Projekt povezuje številne najpomembnejše institucije v Podonavju, ki se ukvarjajo z zbiranjem in predstavljanjem arheološke dediščine. Z njihovim intenzivnim sodelovanjem tekom projekta bo vzpostavljena mreža, ki bo dolgoročno zagotavljala medsebojno promocijo arheološke dediščine v regiji. V okviru partnerstva bo nadgrajena tudi kulturna pot Iron Age Danube Route ([www.ironagedanuberoute](http://www.ironagedanuberoute)), ki povezuje monumentalne železnodobne krajine Podonavja. Ob njej pa bo razvitih še več drugih podobnih poti, ki bodo povezovala najbolj znamenita arheološka najdišča posameznih obdobj naše (pra)zgodovine v regiji.

Projekt, katerega uradno ime je *Virtual Archaeological Landscapes of the Danube Region* (akronim: *Danube's Archaeological eLandscapes*) / *Arheološke virtualne krajine Podonavja* (*Arheološke eKrajine Podonavja*), je sofinanciran iz evropskega programa *Interreg Danube Transnational Programme 2014–2020*.

#### Splošne informacije o projektu:

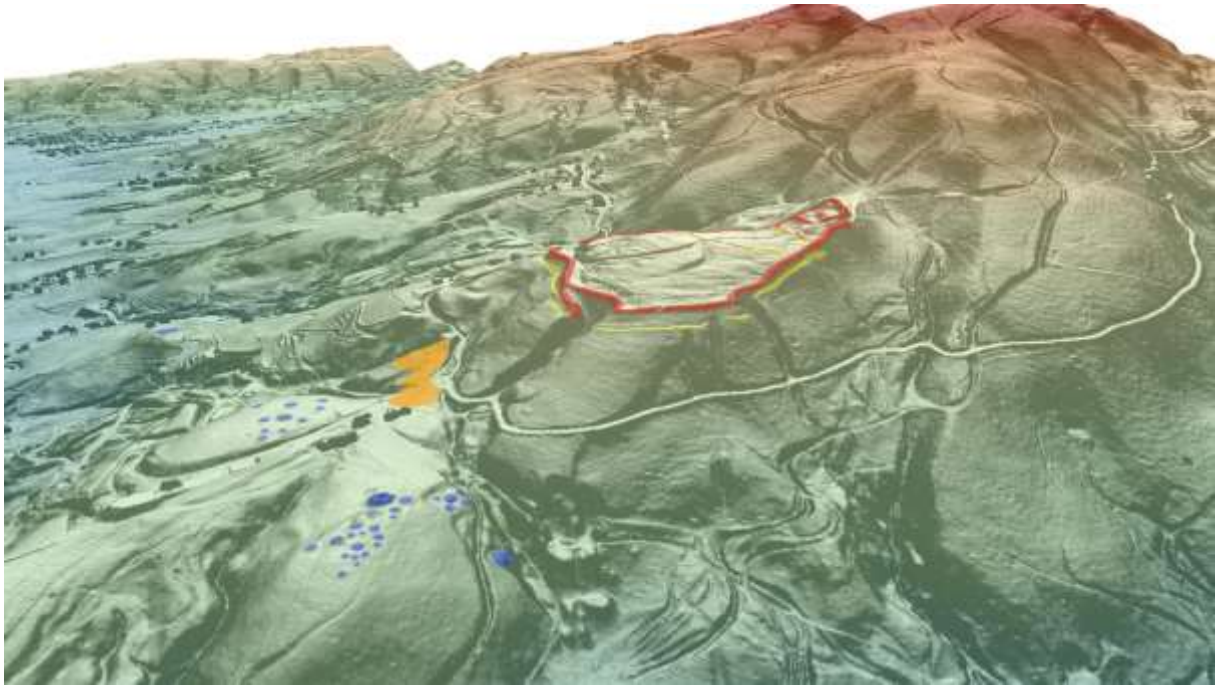
- Trajanje projekta: 01.07.2020–31.12.2022
- Vrednost projekta: 2.517.612,44 EUR (2.118.635,56 EUR iz ESRR in 21.335,00 EUR iz sredstev IPA I)

### **Projektni partnerji:**

- Universalmuseum Joanneum (Avstrija) – vodilni partner
- Universität Wien (Avstrija)
- Narodni muzej Slovenije (Slovenija)
- Zavod za varstvo kulturne dediščine Slovenije (Slovenija)
- Magyar Nemzeti Múzeum (Madžarska)
- Muzeul National de Istorie a Romaniei (Romunija)
- Národní museum (Češka)
- Arheološki muzej u Zagrebu (Hrvaška)
- Landesamt für Denkmalpflege im Regierungspräsidium Stuttgart (Nemčija)
- Gradski Muzej Vršac (Srbija)
- Rousse Regional Museum of History (Bolgarija)
- Technická univerzita v Košicach (Slovaška)

### **Pridruženi partnerji:**

- Bundesdenkmalamt Österreich (Avstrija)
  - Institut za antropologijo (Hrvaška)
  - Opčina Donja Voća (Hrvaška)
  - Centar za prapovijesna istraživanja (Hrvaška)
  - Javni zavod za upravljanje dediščine in turizem Pivka, Park vojaške zgodovine Pivka (Slovenija)
  - Nemesvámos Község Önkormányzata (Madžarska)
  - Vértesszőlős Község Önkormányzata (Madžarska)
  - Veszprém-Balaton 2023 Zrt. (Madžarska)
  - Zavod za proučavanje kulturnog razvitka (Srbija)
  - Zentrum für Informationsmodellierung (Avstrija)
  - Košický samosprávny kraj (Slovaška)
-



Slika 1 – Vizualizacija arheoloških struktur na in v okolici železnodobne naselbine Poštela nad Mariborom. Z rdečo so obarvani nasipi in z rumeno jarki okrog in znotraj naselbine. Modre pike označujejo železnodobne grobne gomile, z oranžno pa je označena lokacija železnodobnega planega grobišča. Pogled proti JZ. Vir podatkov: Arso



Slika 2 – Hibridna vizualizacija Poštelskega hriba z naselbino in pripadajočimi grobišči. Pogled proti SZ. Vir podatkov: Arso